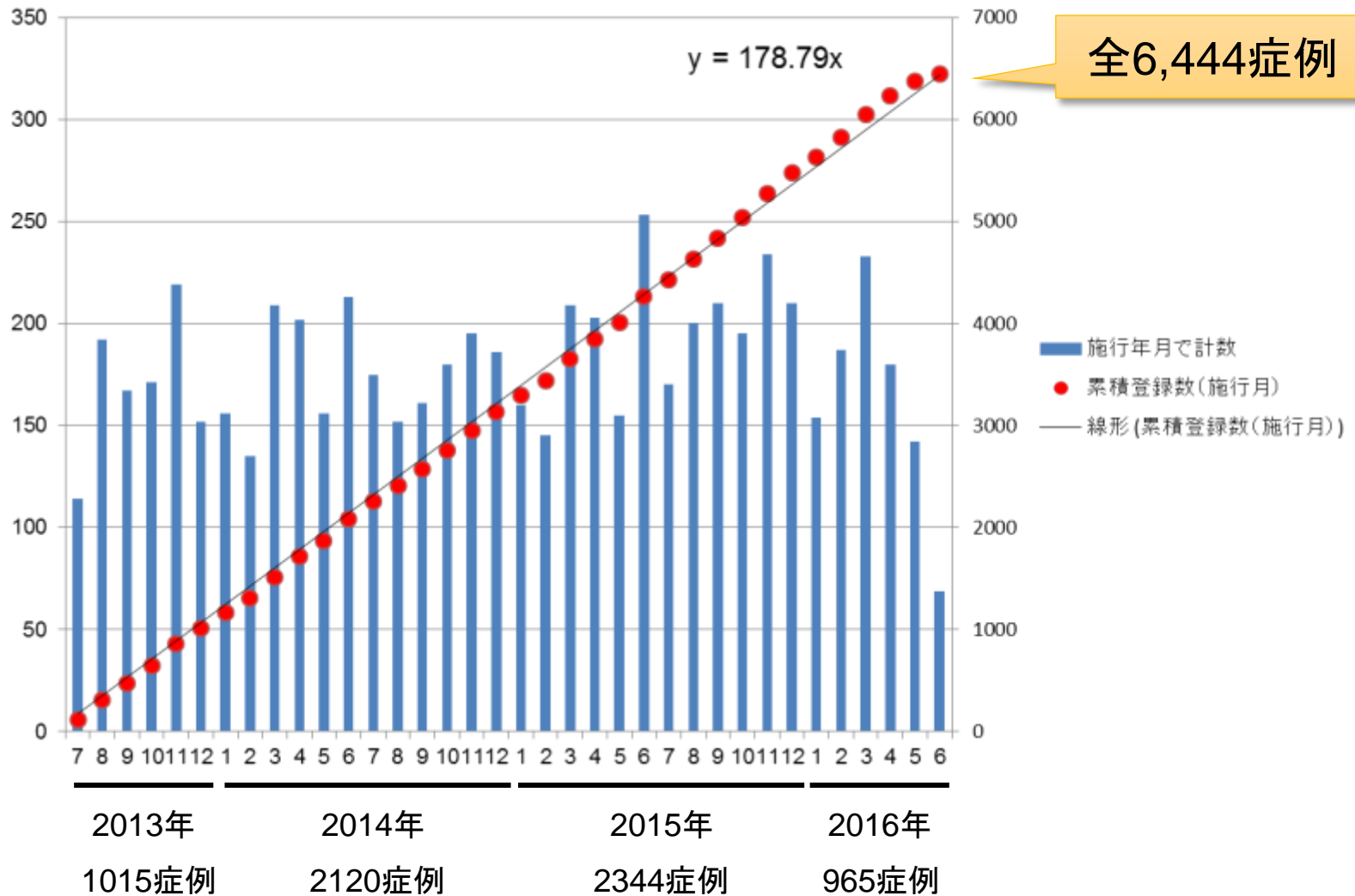


2015年患者登録/入力状況および統計解析結果

事務局

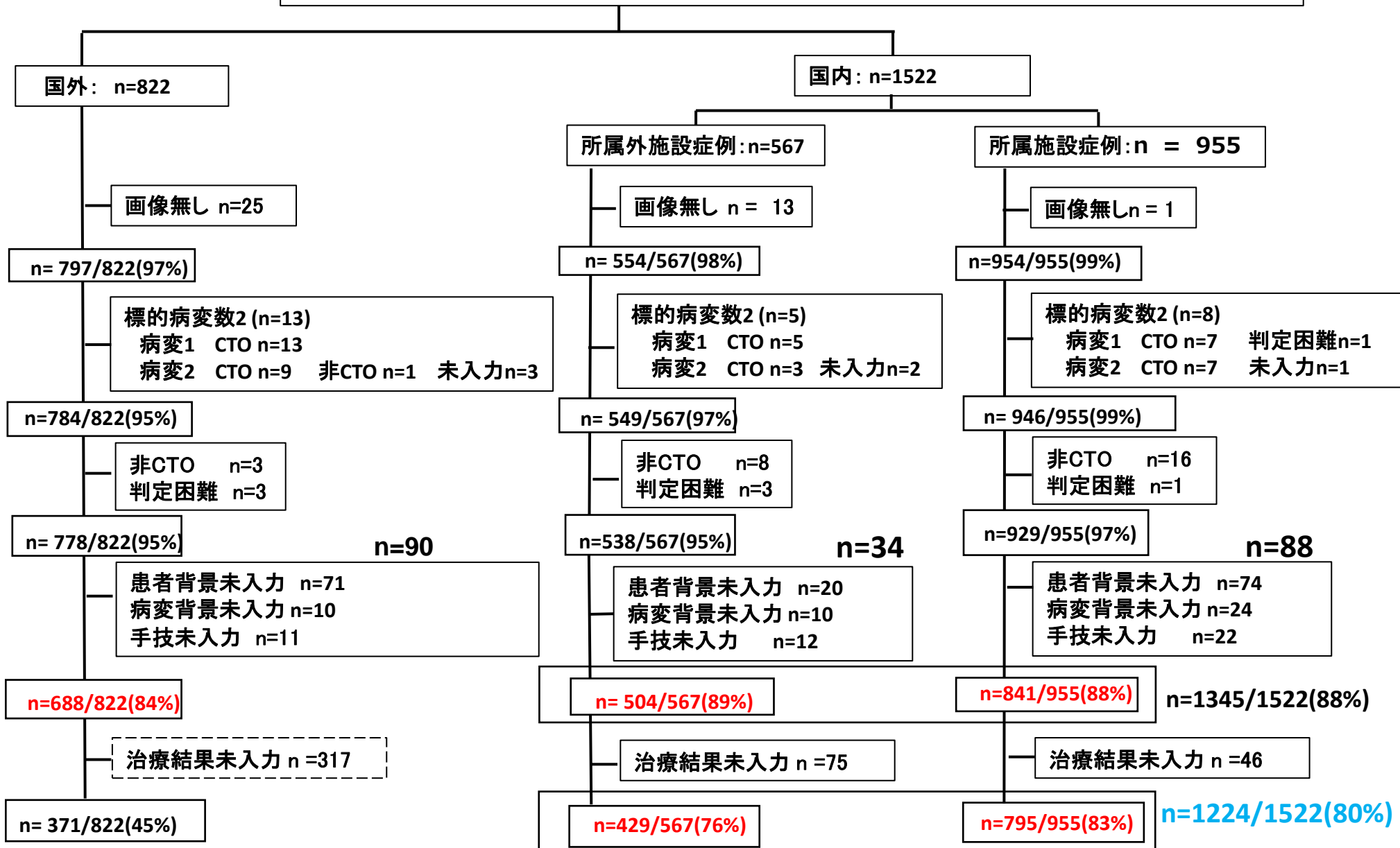
症例登録状況 (2016年6月17日現在)



入力状況

2015年1月～2015年12月登録症例数 n= 2344 症例

国外: 822 国内: 1522 標的病変数(1:n=2313、2:n=28、未入力:n=3)



患者背景

国内 n=1224	
年齢	66.5 ± 10.9
男性	86.3
BMI	24.9 ± 4.0
LVEF	54.8 ± 13.0
eGFR	63.3 ± 22.2
高血圧	79.3
脂質異常症	79.3
糖尿病	46.9
喫煙	56.7
OMI	50.4
CABG歴	7.8
PCI歴	61.9

Values are mean ± SD or %

EuroScore II ?

CTO 病変背景

国内 n=1224	
AHA分類(コアラボ)	
RCA	52.8
LAD	30.7
LCX	15.9
LMT	0.6
本CTO枝に対するCABG歴	6.6
本CTO枝に対するPCI歴	19.8
ISR_CTO	12.6
J-CTOscore	1.9 ± 1.1
対象血管径(末梢) < 3.0mm	66.5
閉塞長 ≥ 20mm	64.0
分岐部_CTO	34.2
側副血行	
同側	13.4
対側	52.0
対側+同側	33.7
無し	0.8
石灰化	47.9
病変近位部の蛇行	52.9
CTO閉塞部_屈曲	23.2
CTO入口部形態	
Blunt	21.2
Tapered/Tunnel	63.0
No Stump	15.8

Values are mean ± SD or %

参考(SyntaxScore) 15.6 ± 8.8 (n=1117)

Strategy分類

ITT	actual strategy	additional strategy	n=1224
antegrade	antegrade only	(-)	630(51.4)
	rescue bidirectional	(-)	172(14.1)
		antegrade	30(2.5)
bidirectional	primary bidirectional	(-)	327(26.7)
		antegrade	65(5.3)

治療結果

		国内 n=1224
CTO_GW通過(コアラボ)	成功	92.4
手技成功(コアラボ)		91.0
患者成功		
手技時間(分)		158.8±86.9
造影剂量(ml)		220.0±98.7
死亡		0.2
MI		1.0
ステント内血栓		0
脳卒中(脳血管イベント)		0.2
緊急CABG		0
緊急PCI		0
冠動脈塞栓		0.2
冠動脈穿孔		4.6
穿刺部合併症		1.9
参考(CIN)		7.0(n=939)

Values are mean ± SD or %

Strategy別成功率

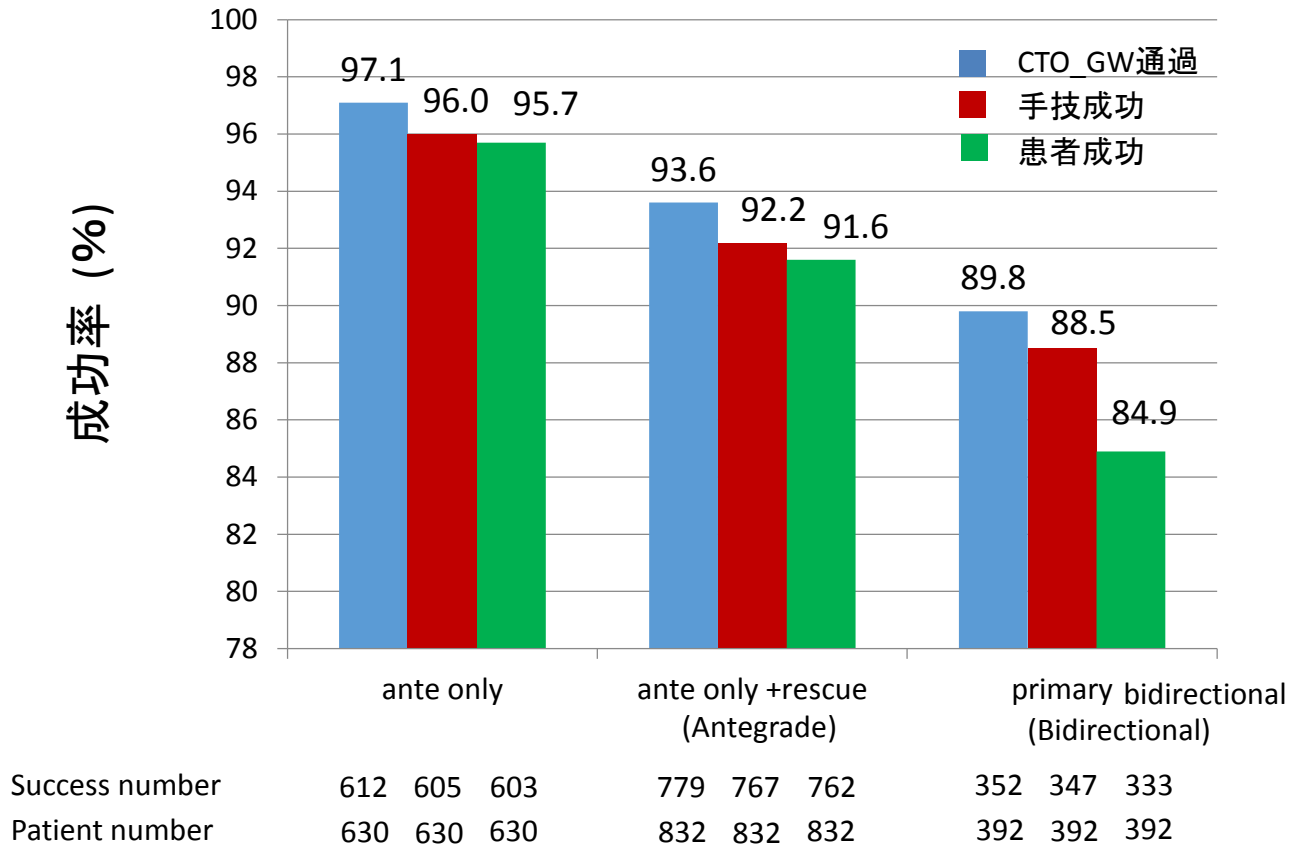


Figure 1. Strategy別(Ante only、Antegrade(anteonly +rescue bidirectional)、Bidirectional (primary bidirectional)) 成功率